



Mitglied des Deutschen Volkssportverbandes e.V. im IVV

Mitglieds-Nr: 11-0496

Genehmigungs-Nr: PW 02 SH/HH/MV



Willkommen Freizeit
IVV-Deutschland

Permanente Wanderwege Tarp

6 und 15 km



**Wanderstrecke 6 km
,Wanderweg entlang der Eulensculpturen‘**

**Wanderstrecke 15 km
,Wanderweg durch das Treenetal‘**

Startlokale:

Tourist & Service-Center
Dorfstraße 8, Tarp

Öffnungszeiten: Mo. – Fr. 10:00 bis 13:00 Uhr

star Tankstelle

Stapelholmer Weg 11, Tarp

Öffnungszeiten: täglich 08:00 bis 20:00 Uhr

team Tankstelle/Autohof

Stapelholmer Weg 32A, Tarp

Öffnungszeiten: täglich 08:00 bis 20:00 Uhr

Partner des
Landesverbandes:



Tel. 0 46 38 - 89 84 04
www.tourismus-nord.de



Die Startkarten, die im Tourist & Service-Center erworben wurden, können auch an den Tankstellen abgegeben werden.

Ausschreibung

Permanente Wanderwege Tarp

Verantwortliche

Claus-Hermann Hansen
Vogelbeerweg 8
24963 Tarp
Tel.: 04638-8311
0171-5306159

ch@hansen-agentur.de

Holger Zimmermann
Schlehenweg 18
24963 Tarp
Tel.: 04638-2135368

hz.niederkassel@gmx.de

Teilnahme

Die Wanderung ist nach den Richtlinien des Deutschen Volkssportverbandes e.V. (DVV) im IVV eingerichtet und wird für das Internationale Volkssportabzeichen gewertet. Mit der Meldung (Erwerb der Startkarte) anerkennt der Teilnehmer die Ausschreibungsbedingungen.

Startgebühr

3,00 € pro Teilnehmer, einschließlich IVV – Wertungsstempel. Alle Teilnehmer erhalten eine Startkarte

Versicherung

Der Wanderweg ist gegen Haftpflichtansprüche Dritter versichert. Es besteht eine Unfallversicherung für Teilnehmer. Der Versicherungsschutz gilt für Unfälle, die sich zwischen Startzeit und Zielschluss auf den markierten Strecken ereignen, sofern der Teilnehmer im Besitz einer gültigen, mit Namen und vollständiger Adresse versehenen Startkarte ist.

Kontrollstellen

Als Kontrollstellen befinden sich an der Strecke weiße Schilder mit roter Umrandung und roter Schrift. Die Ziffern bzw. Zahlen der Selbstkontrolle sind in die vorgesehenen Felder der Startkarte einzutragen. Der IVV – Wertungsstempel wird nur an Teilnehmer vergeben, die alle Selbstkontrollen auf ihrer Startkarte nachweisen können.

IVV – Wertung

Eine IVV – Teilnahmewertung pro Quartal, jedoch immer die erwarteten Kilometer (IVV-Kilometerwertung). Wird eine Strecke mehrfach absolviert, ist jeweils der Erwerb einer Startkarte erforderlich. Die erworbene Startkarte ist auf der Strecke mitzuführen und die Kontrollvermerke einzutragen. Der IVV – Wertungsstempel wird nach absolvierter Strecke nur bei persönlicher Vorlage und namentlicher Übereinstimmung von Startkarte und Wertungsheft erteilt, wenn alle Kontrollvermerke vorhanden sind. Der IVV-Wertungsstempel wird ausschließlich in verbandseigene Wertungshefte vergeben.

Wichtige Hinweise

Beim Überqueren bzw. Benutzung von Straßen ist die StVO zu beachten. Tiere sind an der Leine zu führen. Rauchen im Wald ist verboten. Bei Schnee und Eis werden die Wanderwege nicht gestreut oder geräumt.

Die Streckenführungen sind diesem Flyer ‚Permanente Wanderwege Tarp‘ zu entnehmen.

Die Wanderwege sind ganzjährig begehbare. Die Wanderung kann bei jeder Witterung durchgeführt werden. Die Strecken werden nicht gestreut oder von Schnee geräumt.

**Der Start kann beliebig von einem der drei Startlokale erfolgen.
Die Ausschilderung bringt Sie auf die richtige Strecke.**

Der ‚Wanderweg entlang der Eulenskulpturen‘

ist mit folgenden Symbolen ausgeschildert:

PW DVV-IVV
Wanderweg
6km ◀

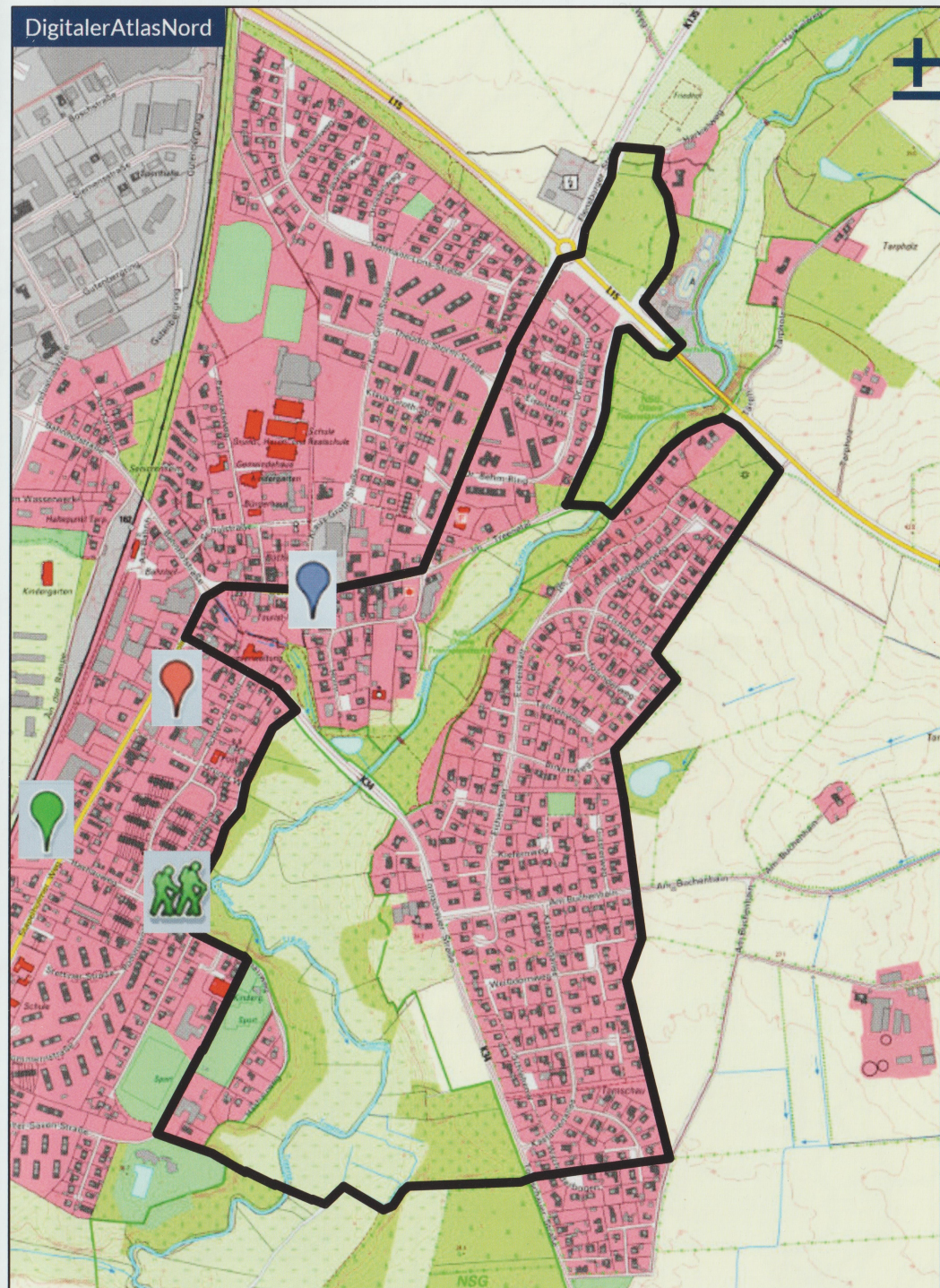
PW DVV-IVV
6km
Wanderweg SK
1

Als Kontrollstelle befinden sich auf der Strecke viereckige Schilder.

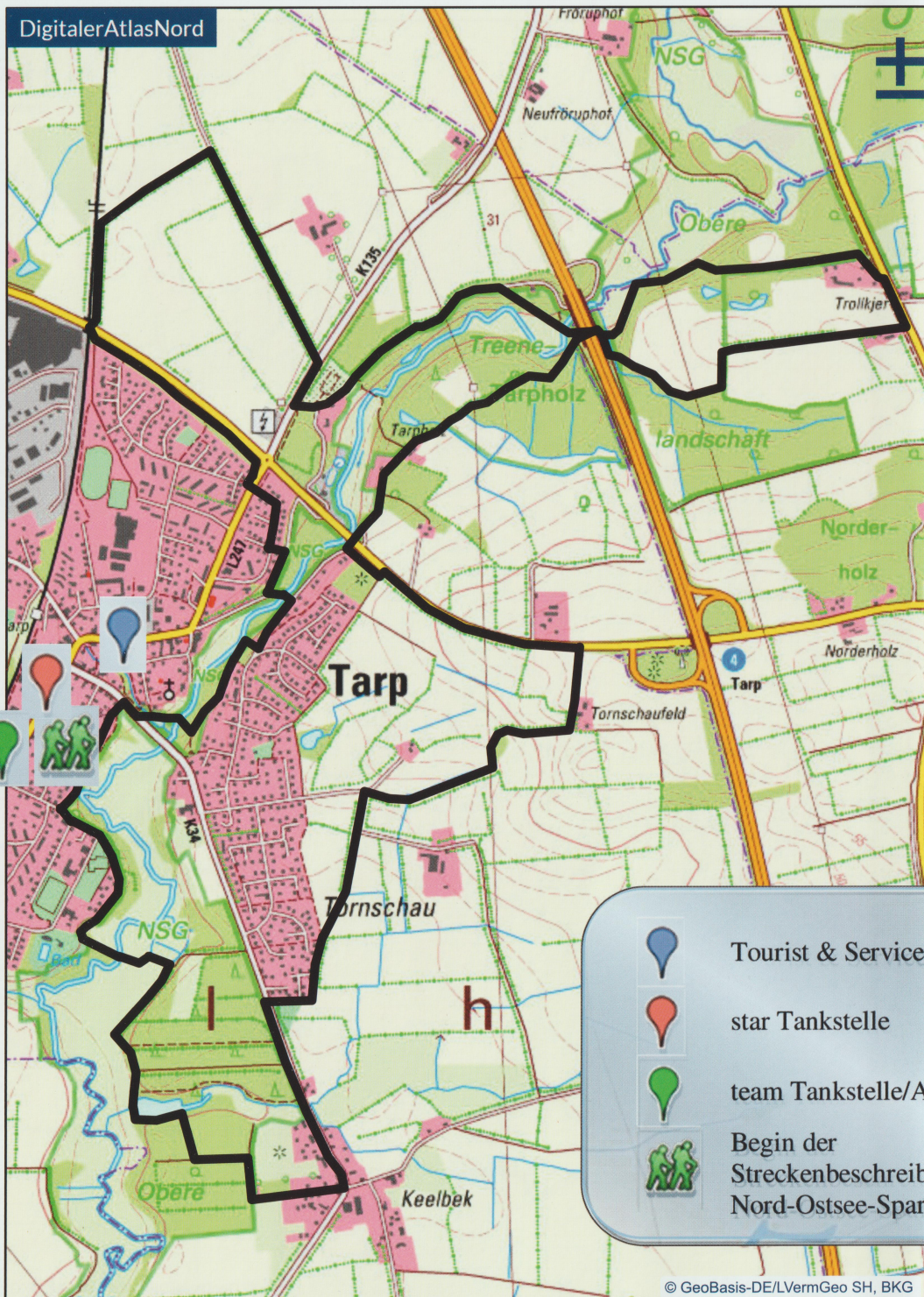
Die Zahlen sind in die vorgesehenen Felder der Startkarte einzutragen.

Streckenbeschreibung (Länge der Wanderstrecke: 6 km):

Wir gehen den Liebesweg bis zur Tornschauer Straße und dann zum Amtsgebäude, an der Firma Lohf vorbei zum Stapelholmer Weg, danach rechts zum Tour ist- und Service-Center, weiter zur Polizei und dann weiter zum Friedhof in der Flensburger Straße. Wir biegen rechts in den Harkielweg, Richtung Klärwerk bis zur Fischerhütte (Dr. Behm, dem Erfinder des Echolots), links weiter bis zum Tor, dann rechts in den Wanderweg. Die Straße Buchenhain wird überquert. Nach ca. 200 m erreichen wir die Skulptur Trugschluss. Dort biegen wir rechts in den Wanderweg bis zur Tornschauer Straße. Die Rollstuhlfahrer können sich rechts ins Dorf zum Startort begeben, die anderen Wanderer gehen zur Fischerbrücke dann weiter die Treppe hoch zum Schwimmbad und zum Haus an der Treene (Restaurant). Weiter geht es zum Minigolf- und zum Tennisplatz.



-  Tourist & Service-Center
-  star Tankstelle
-  team Tankstelle/Autohof
-  Begin der Streckenbeschreibung Hashauweg/Eulenplatz



Der „Wanderweg durch das Treenetal“ ist mit folgenden Symbolen ausgeschildert:

PW ◀ IVV Wanderweg	PW IVV ▶ Wanderweg	SK A
--------------------------	--------------------------	---------

Als Kontrollstelle befinden sich auf der Strecke viereckige Schilder. Die Buchstaben sind in die vorgesehenen Felder der Startkarte einzutragen.

Streckenbeschreibung (Länge der Wanderstrecke: 15 km): Hinter der Sparkasse biegen wir in den Fuß- und Radweg ein. Nach einigen Metern überqueren wir die Johannsburger Straße, um nach ca. 150 m rechts in den Wanderweg (Liebesweg) einzubiegen. Diesem Wanderweg folgen wir bis zum Eulenplatz. Wir überqueren den Platz und gelangen auf den Hashauweg (Clausenplatz). Vom Clausenplatz gehen wir an den Tennisplätzen vorbei und erreichen bald die Fischerbrücke. Unsere erste Treeneüberquerung. Wir folgen dem Wanderweg, um bei der nächsten Gabelung den rechten Weg einzuschlagen. Dieser Weg führt uns am Fischteich vorbei bis zum China Restaurant in Keelbek. Hier besteht die Möglichkeit, eine Rast einzulegen und sich zu stärken. Jetzt gehen wir links auf dem Radweg Richtung Tarp bis zum ‚Stiller Winkel‘, überqueren die Straße und gehen soweit, bis der Wanderweg sich gabelt. Hier wird der rechte Feldweg eingeschlagen und bis zum Buchenhain gewandert, biegen rechts ab und kommen auf die Straße L 15. Von dort gehen wir nach links dem Radweg folgend in die Straße Im Treenetal bis zum Schaltkasten, gehen sodann rechts die Treppe herunter (links sehen wir die Treene), gehen dann weiter bis zur Autobahnbrücke. Danach gehen wir weiter bis zur L 317 (ehemals B 76), danach links und nach ca. 150 m wieder links in den Waldweg einbiegen. Diesem Wanderweg folgen wir wieder bis zur Autobahnbrücke, biegen rechts ab und überqueren die Treene (Jägerbrücke). Wir erreichen nach ca. 1,2 km den Friedhof Flensburger Straße (L 245). Jetzt gehen wir Richtung Flensburg, um nach ca. 150 m links in den Geschwister-Dummer-Weg einzubiegen. Diesen Weg verlassen wir nach 1,1 km und schwenken in den Knicklehrpfad ein. Diesem Wanderweg folgen wir, erreichen den Schulwald, den Findlingsgarten, am Baumsarg vorbei bis zur Flensburger Straße. Diese Straße wird überquert und auf dem gegenüberliegenden Fußweg (Barriere) geht es in den Dr.-Behm-Ring. Nach 200 m folgen wir links dem gekennzeichneten Fußweg und gelangen in den Köhlberg. Wir gehen einige Meter rechts, dann links über eine Holzbrücke und rechts an der Fischerhütte vorbei. Dann biegen wir bergan in den Treenering ein (Bolzplatz). Unterhalb des Wanderweges ist die Treene, die ein letztes Mal auf einer wunderschönen Holzbrücke überquert wird. Wir wandern weiter zur Tornschaufeld Straße und laufen auf der gegenüber liegenden Straße (in Höhe Ortsschild) in den Wanderweg (Liebesweg). Diesem Weg folgen wir 200 m, dann gehen wir rechts zum Stapelholmer Weg und zum Ziel.

-  Tourist & Service-Center
-  star Tankstelle
-  team Tankstelle/Autohof
-  Beginn der Streckenbeschreibung Nord-Ostsee-Sparkasse